

# AIDE A LA PERSONNALISATION DES X-950, X-950T ET X-930

## UTILISANT VAMPIREP

Il s'agit ici d'un document s'appuyant principalement sur le tuto de Vampirep (on ne le remerciera jamais assez pour son logiciel et ses explications) destiné à conforter tous ceux qui tentent l'expérience du débridage de leur ViaMichelin et qui bien souvent sont confrontés à des difficultés qui n'en sont pas réellement mais seulement les conséquences d'une faute d'inattention ou d'une interprétation erronée.

D'une manière générale, si l'on n'aboutit pas au résultat attendu, si on constate une instabilité finale, si on a des messages d'erreur, on a tout intérêt à revenir à l'état de départ (voir « **Pour revenir à zéro** » du tuto de Vampirep) et à recommencer la procédure.

En noir : le texte de Vampirep qui ne présente pas de difficultés mais à respecter à la lettre

En rouge : les parties du texte de Vampirep importantes ou qui peuvent poser problème aux néophytes et newbees (mais pas nuls – Lol)

En vert : mes commentaires

## INSTALLATION DE VAMPIREP

Avant toute chose, assurez vous que ViaMichelin a été paramétré (langues, heure, ...) et fonctionne

### **Téléchargement et installation de VAI**

Téléchargez le logiciel ici <http://vampirep.free.fr/VampirepAutoInstall/V1.5/>

ne pas utiliser cette adresse mais prendre celle indiquée par marcopolo86 dans l'Edit du 1<sup>er</sup> post

· ActiveSync doit être installé sur l'ordinateur : Soit en installant le cdrom fournit avec le ViaMichelin, ou en le téléchargeant sur le site de Microsoft : <http://www.microsoft.com/windowsmobile/downloads/activesync38.msp>

· Connectez le ViaMichelin au câble

· **Renommez le InstallSD actuel en InstallSDVM** (très important sinon vous allez l'écraser)

il s'agit du dossier situé dans la carte SD (\Storage Card\InstallSD => \Storage Card\InstallSDVM)

· Décompressez le .zip sur votre ordinateur

· **Copiez tous les dossiers dans \Storage Card**

soit avec ActiveSync (c'est assez long), soit directement sur la carte SD si vous possédez un lecteur de carte SD sur votre PC (c'est beaucoup plus rapide)

Cela va créer :

\Storage Card\Applis

\Storage Card\ApplisGPS

\Storage Card\InstallSD

Attention de ne pas écraser le dossier InstallSD de ViaMichelin, donc vérifiez bien que vous avez fait la manipulation précédente (de renommer l'InstallSD en InstallSDVM pour le sauvegarder).

La copie est un peu longue, donc patience ;-)

La copie est terminée, allé!, on fait un hard reset pour que le système soit propre :

Vérifiez juste que le VM est bien chargé et appuyez simultanément sur volume bas et marche et reset, puis volume haut et reset.

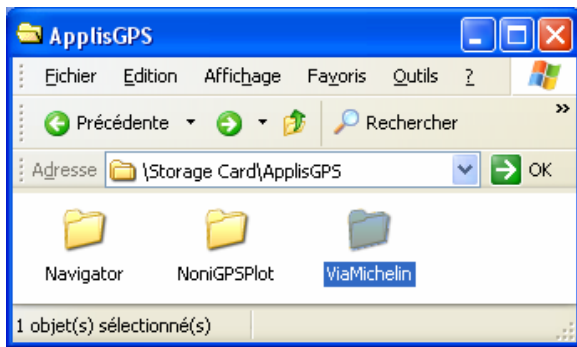
Jusque là, pas de difficulté à suivre scrupuleusement les indications de Vampirep.

Mais la phrase suivante peut prêter à confusion :

· **Vous devrez déplacer le répertoire \Program Files\ViaMichelin dans \Storage Card\ApplisGPS**

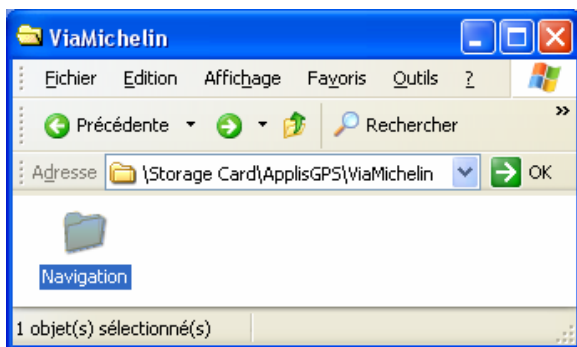
En fait c'est juste le dossier ViaMichelin qu'il faut déplacer avec un 'couper/coller' donc :

**1- Vous devez obtenir directement ViaMichelin dans \Storage Card\ApplisGPS :**

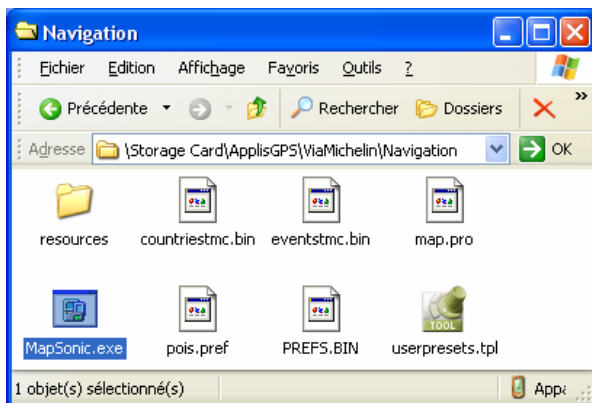


**(les autres dossiers de l'exemple : Navigator et Noni c'est sans importance)**

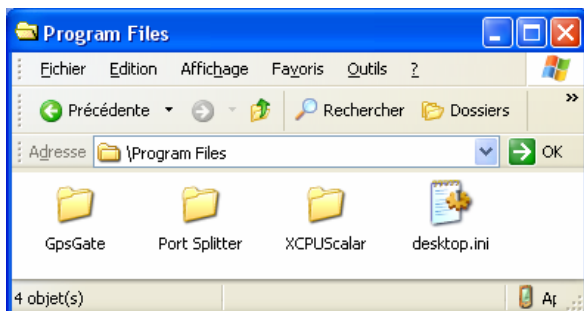
**2- Dans ViaMichelin vous n'avez que le dossier Navigation**



**3- et dans Navigation le fichier Mapsonic.exe :**

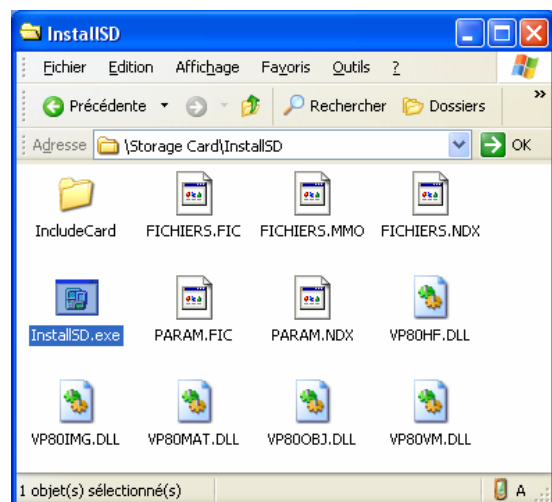


**4- Dans Program Files vous ne devez plus avoir de dossier ViaMichelin, seulement peut-être quelques applications que vous avez installées**



Une autre copie d'écran que je vous conseille de vérifier (pour être certain qu'on n'a rien pollué !) :

Dans Storage Card\InstallSD : vérifier que tous ces fichiers sont bien présents



On continue le texte qui ne présente pas de difficultés particulières

**Important : Il faut que le ViaMichelin soit installé normalement** (paramétrage des langues, heure, et autres effectuées).

Le VM démarre sur le logiciel Vampirep Auto Install, et vous pouvez cliquer sur le bouton "Installer" et lorsque le logiciel vous propose de lancer un soft reset, cliquez sur le bouton "Lancer un soft reset".

Le VM démarre à nouveau, sur le bureau !!

Vampirep Auto Install se lancera aussi

# INSTALLATION DE TTN

## Installation de Tomtom, pour compatibilité avec VAI

1- Achetez tomtom (le logiciel)

2- Installez tomtom sur le VM via ActiveSync

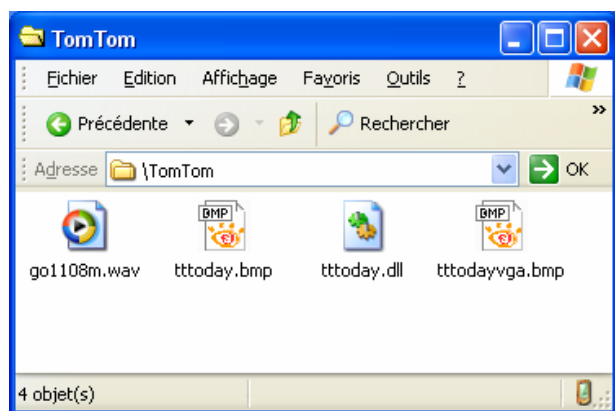
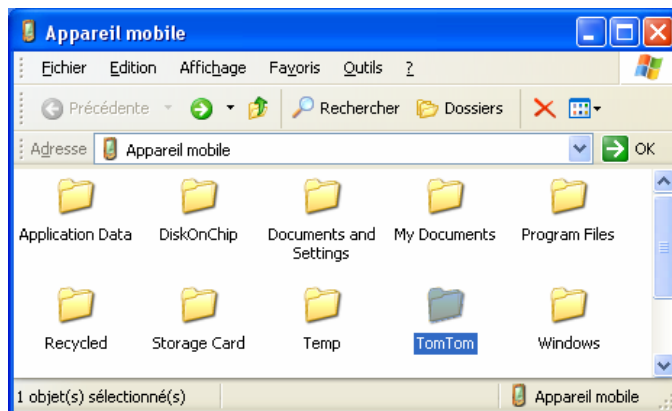
3- Coupez/Copiez et collez les éléments suivants vers la carte SD :

(pour info : \*. \* veut dire tous les fichiers et sous dossiers, donc le contenu

et ttn\*.dll veut dire tous les fichiers qui commencent par ttn, et qui terminent par .dll)

**Copiez \tomtom\\*. \* dans \Storage Card\InstallSD\IncludeCard\tomtom**

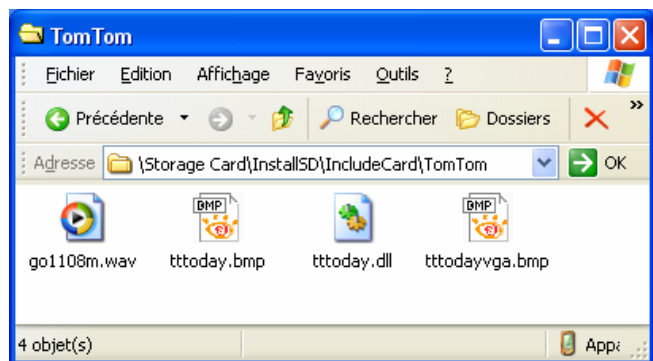
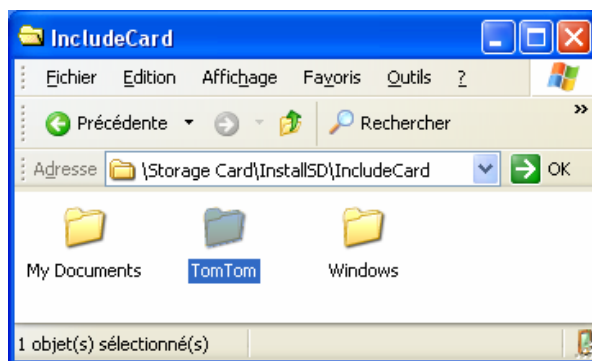
Quand vous avez installé TT (TomTom) vous avez du retrouver à la racine un dossier TomTom dans votre appareil (chez moi il contient 4 fichiers : go1108m.wav, ttoday.bmp, ttoday.dll, ttodayvga.bmp).



Vous sélectionnez le dossier TomTom puis vous faites un copier (bouton droit de la souris / Copier ou Menu Edition / Copier)

Vous allez vous placer (avec Explorateur de ActiveSync) dans Storage Card\InstallSD\IncludeCard et vous faites un coller.

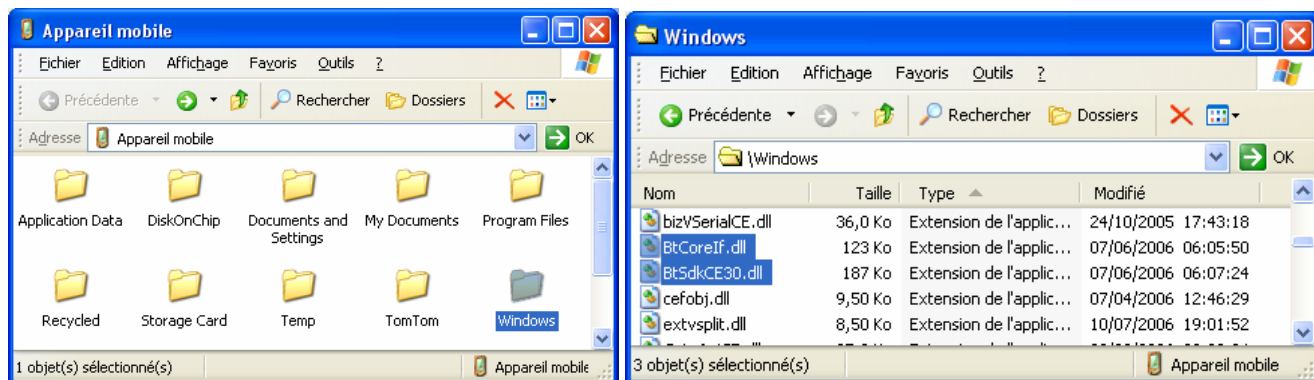
Vous obtiendrez donc : Storage Card\InstallSD\IncludeCard\TomTom qui contiendra les 4 fichiers d'origine que j'ai cité (même si ce ne sont pas exactement les mêmes fichiers chez vous, le procédé est le même)



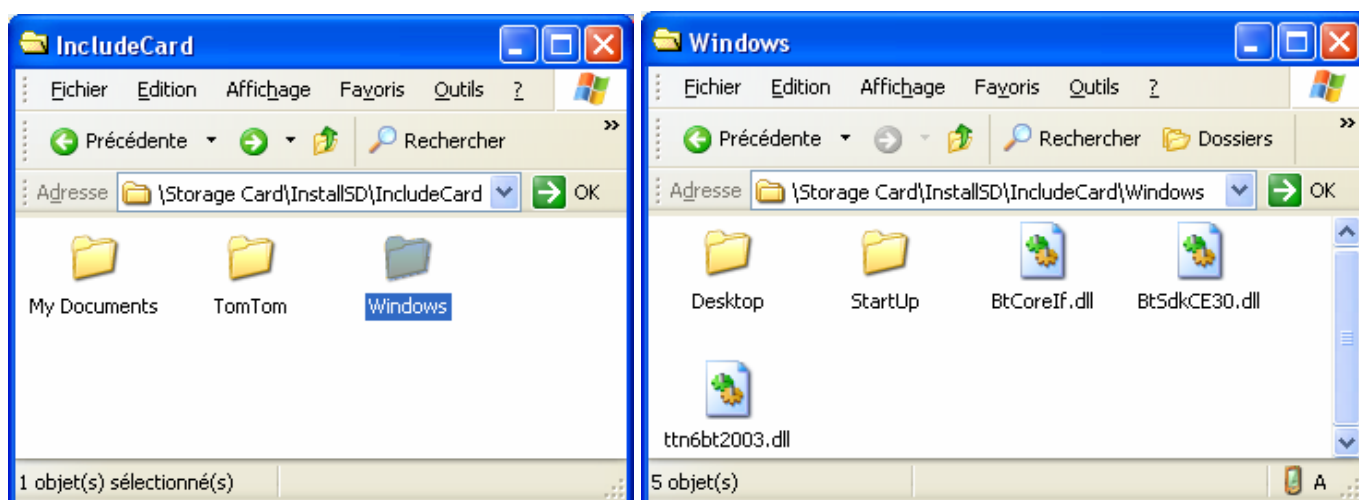
**Copiez \Windows\Bt\*.dll dans \Storage Card\InstallSD\IncludeCard\Windows**

Maintenant vous remontez à la racine jusqu'à Windows.

Vous cliquez dessus pour voir son contenu. Vous sélectionnez tous les fichiers qui commencent par Bt et ont pour extension .dll (chez moi : BtCorelf.dll, BtSdkCE30.dll)



**Vous les copiez et allez les mettre dans le dossier Windows qui se trouve dans IncludeCard.  
S'il n'y a pas de dossier Windows, vous en créez un pour avoir le dossier :  
\\Storage Card\\InstallSD\\IncludeCard\\Windows**



**Copiez \\Windows\\ttn\*.dll dans \\Storage Card\\InstallSD\\IncludeCard\\Windows**

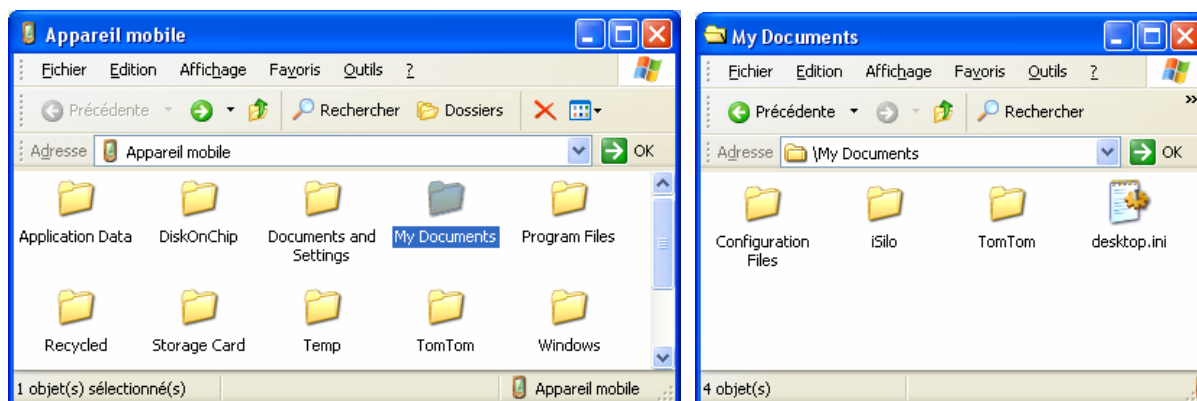
**Vous remontez une nouvelle fois au Windows d'origine à la racine et vous faites la même manip pour les fichiers commençant par ttn et ayant pour extension .dll (chez moi un seul fichier : ttn6bt2003.dll)**

**Copiez \\Windows\\TomTom\*.dll dans \\Storage Card\\InstallSD\\IncludeCard\\Windows**

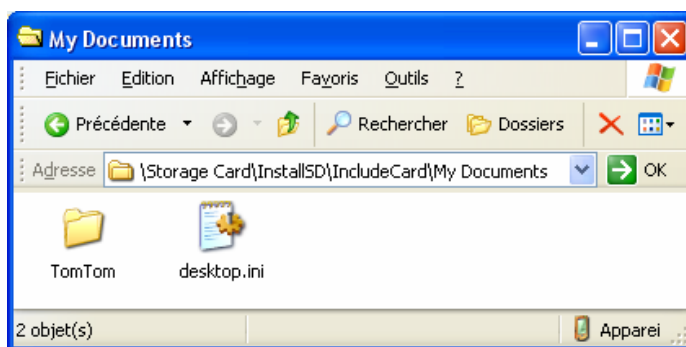
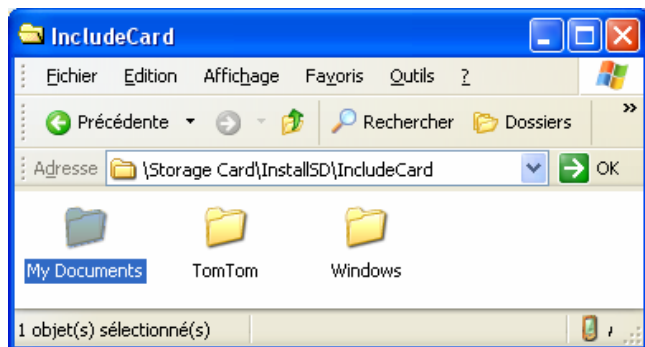
**Même chose une nouvelle fois pour les fichiers commençant par TomTom et ayant l'extension .dll (chez moi il n'y en a pas)**

**Copiez \\My Documents\\TomTom\\\*. \* dans \\Storage Card\\InstallSD\\IncludeCard\\My Documents\\TomTom\\\*. \***

**Vous revenez une nouvelle fois à la racine et vous copiez le dossier TomTom qui se trouve dans My Documents (chez moi il contient le fichier France-xxxxxxx.mac car j'ai mis uniquement la carte de France)**

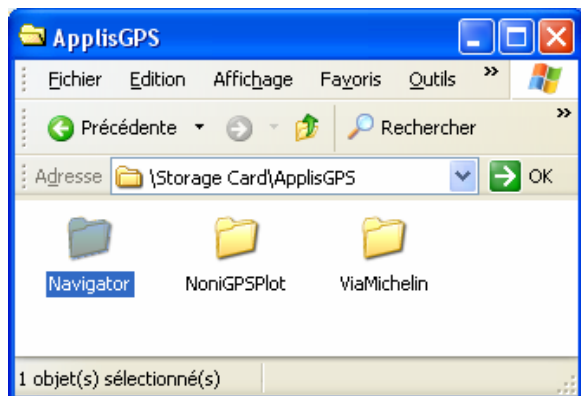


**Vous le collez dans \Storage Card\InstallSD\IncludeCard\My Documents\ (il faudra certainement créer le dossier My Documents dans \Storage Card\InstallSD\IncludeCard)**



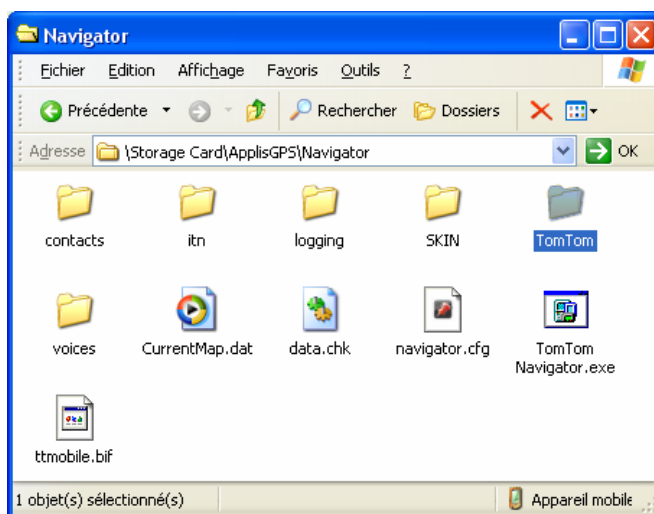
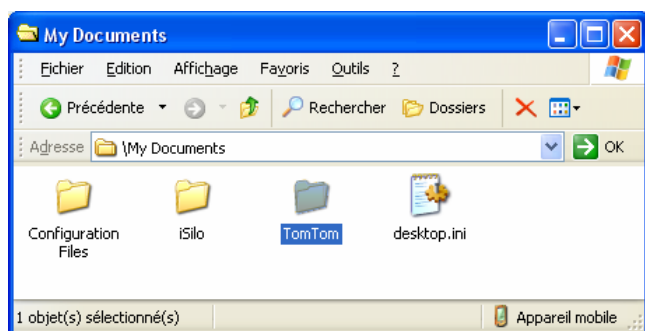
**COUPEZ \Program Files\Navigator\\*. \* dans \Storage Card\ApplisGPS\Navigator très important pour que le bouton Tomtom de VAI fonctionne**

**Vous revenez à la racine et dans Program Files, vous coupez le dossier Navigator**  
**Vous allez dans \Storage Card\ApplisGPS et vous le collez dedans (il n'y a plus de dossier Navigator dans Program Files)**



**Copiez \tomtom\\*. \* dans \Storage Card\ApplisGPS\Navigator\tomtom\ (pour que les voix fonctionnent)**

**Vous revenez à la racine dans My Documents, vous copiez le dossier TomTom (comme déjà fait au début) et vous le collez dans \Storage Card\ApplisGPS\Navigator**



**4- Quittez puis relancez VAI et vous constaterez que l'icône de lancement Tomtom est disponible**

# INSTALLATION D'APPLICATIONS

Votre PND une fois débridé, vous souhaitez peut-être installer d'autres applications (logiciels pour la randonnée, utilitaires, ...).

Quelques adresses pour vous guider, tout en sachant que tous les logiciels proposés ne vont pas obligatoirement fonctionner sur votre PND (non prévus pour WinCE4.2, incompatibilité des dll's,...).

A vous de tester ceux qui vous paraissent intéressants :

[http://www.gpspassion.com/forumsen/topic.asp?TOPIC\\_ID=20212](http://www.gpspassion.com/forumsen/topic.asp?TOPIC_ID=20212)

<http://www.teaser.fr/~vdisanzo/xania/>

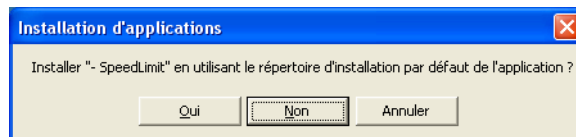
<http://www.pocketpcfreewares.com/fr/index.php?>

Si certaines rares applications s'installent sans intervention soit directement à partir du PC ou d'une application déjà installée sur le PC, le plus souvent on est confronté à des applications qui proposent d'utiliser une des deux méthodes d'installation suivantes (ou les deux)

- Soit à partir d'un fichier \*.exe à exécuter à partir de son PC.
- Soit à partir d'un fichier \*.cab à transférer sur son PND (avec ActiveSync) et à exécuter sur le PND.

## A- Avec un fichier \*.exe

Au lancement l'installateur propose d'utiliser le répertoire par défaut.

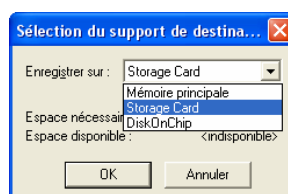


=> En répondant **OUI** le logiciel va être installé dans le répertoire par défaut (en général dans Program Files ou quelquefois dans Windows).

=> En répondant **NON**, vous pourrez choisir d'autres répertoires d'installation dans un des groupes proposés.

Pour éviter d'utiliser la mémoire interne, votre intérêt est de choisir l'installation sur la carte SD. Sélectionner alors **Storage Card**.

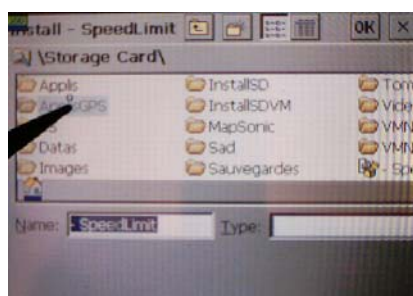
Remarque : il se peut que certains logiciels ne fonctionnent pas s'ils sont installés sur la carte SD alors qu'ils fonctionnent installés dans le répertoire par défaut.





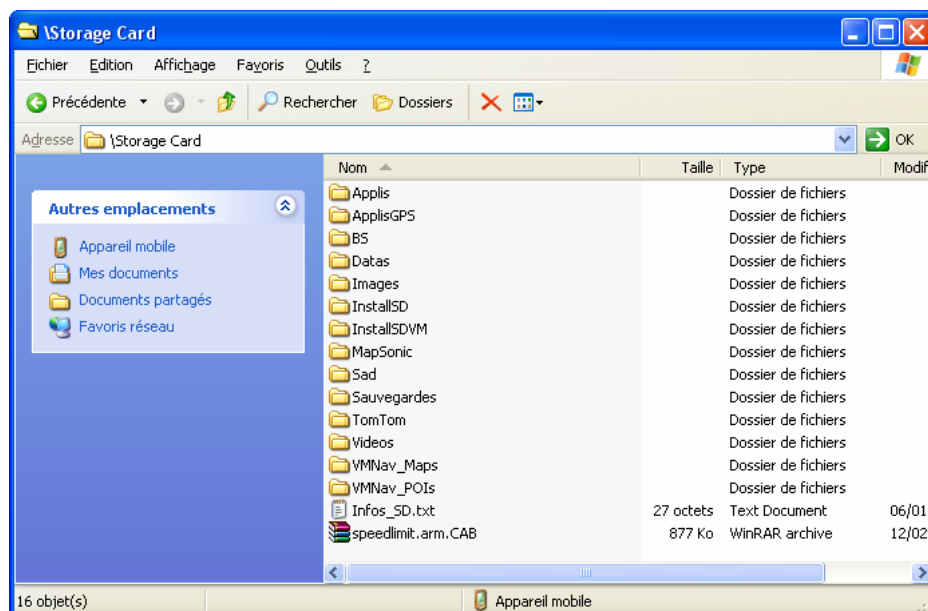
Sur l'écran du PND, il laisse le choix du dossier (il propose Storage Card).  
On sélectionne en cliquant sur le dossier final (dans l'exemple ApplisGPS).  
On valide par OK

L'installation se déroule



## **B- avec un fichier \*.cab**

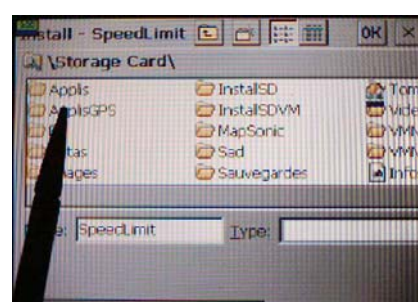
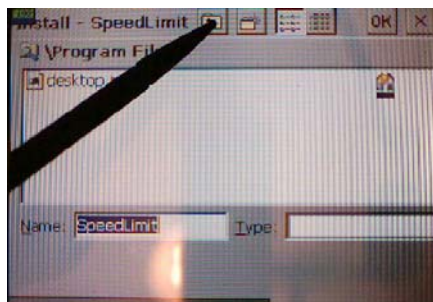
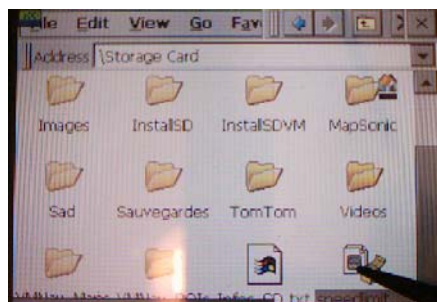
Copier le fichier \*.cab dans la SD Card



Dans le PND cliquer 2 fois sur le fichier \*.cab

Il propose l'installation dans Program Files. Changer de dossier

Sélectionner par exemple le dossier  
Storage Card\ApplisGPS



Valider votre choix par OK pour dérouler l'installation comme précédemment.



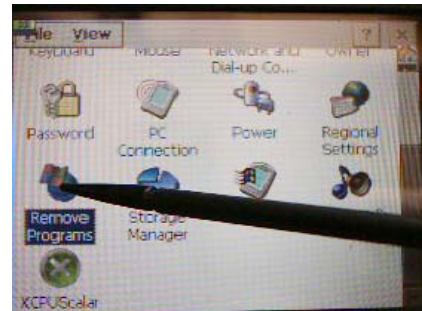
## D- Désinstallation

Si vous avez décidé de ne plus utiliser un logiciel, ou si l'installation n'a pas donné les résultats escomptés, il est conseillé de procéder à une désinstallation dans les règles.

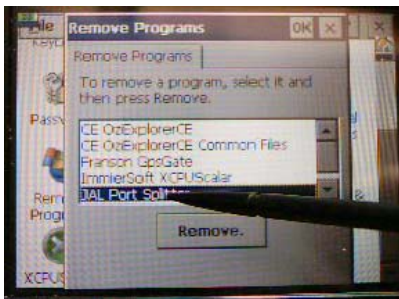
Sur le bureau 2 clics sur Control Panel



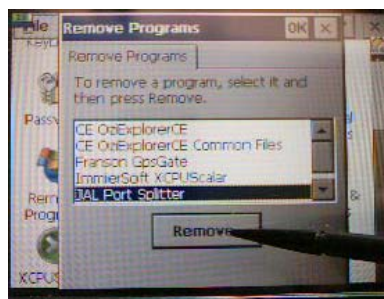
Dans le Control Panel 2 clics sur Remove Programs



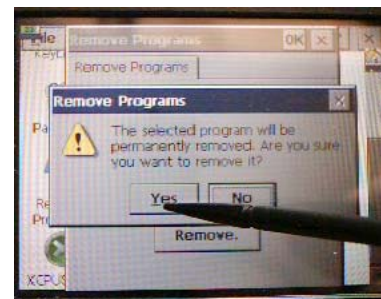
Dans la fenêtre qui s'ouvre, sélection du programme à désinstaller



Remove



Valider



## D- Créer un raccourci sur le bureau

Localisez l'exécutable de votre logiciel. Par exemple :

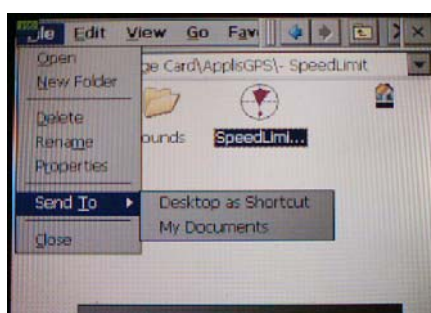
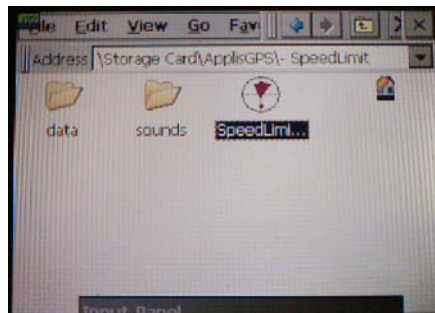
Cliquer **2 fois** sur

- Explorer
- Storage Card
- Le dossier où a été mise l'application (ici ApplisGPS)
- Le nom du dossier de l'application (ici SpeedLimit)

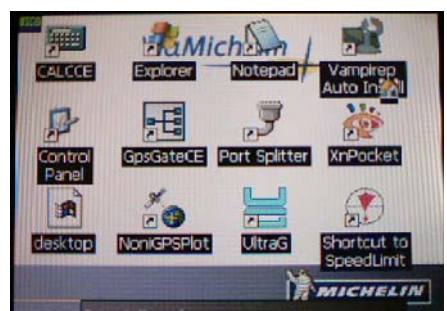
Cliquer ensuite **1 fois** sur l'exécutable de l'application pour sélectionner sans lancer

Cliquer sur le Menu **File**

Cliquer sur **Send To** puis **Desktop as Shortcut**



Le raccourci a été créé sur le Bureau



On peut ensuite le renommer avec ActiveSync (dans **\\Windows\Desktop**) ou directement sur son PND à l'aide du clavier virtuel (moins facile)