

Modification du numéro de Port COM virtuel

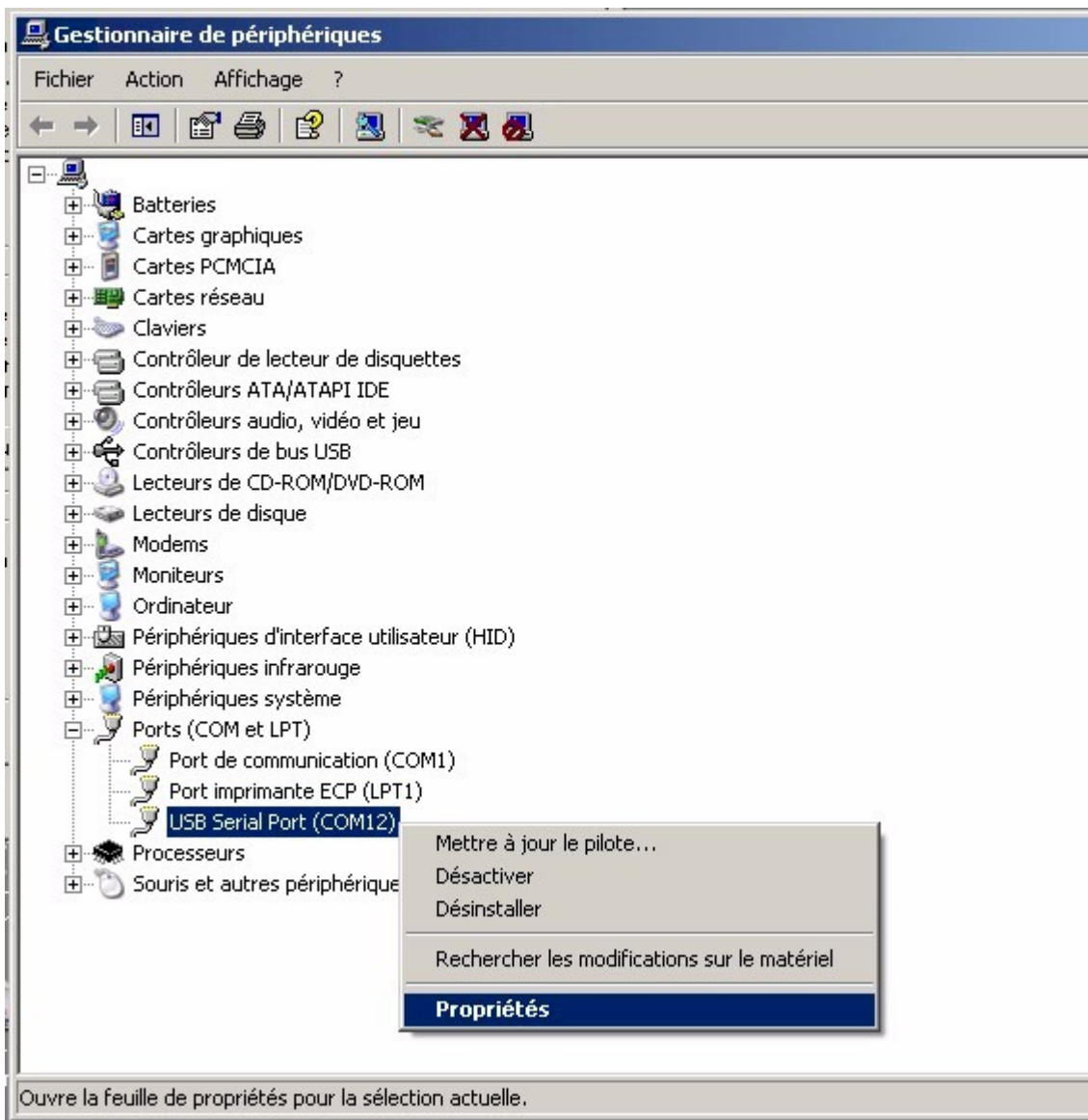
Ce guide vous montre comment modifier le numéro attribué au port COM virtuel.

1. Assurez vous que le pilote FTDI soit bien installé.
2. Alimentez votre interface en le connectant au véhicule à diagnostiquer où par une alimentation externe de votre choix.
3. Reliez le cordon USB au PC.
4. Accédez au "Propriétés Système" en effectuant un clique droit sur l'icône "**Poste de travail**" puis sélectionnez "**Propriétés**"

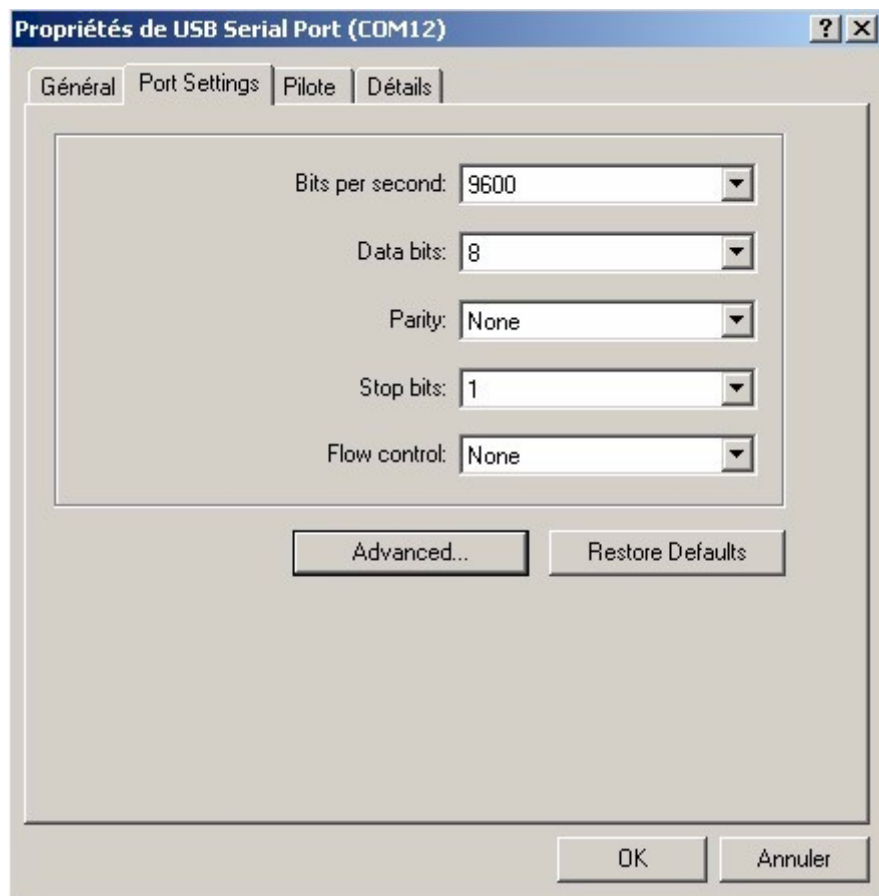


5. Une fenêtre intitulée "**Gestionnaire de Périphériques**" s'affichera, sous l'onglet "**Matériel**" cliquez sur "**Gestionnaire de Périphériques**".

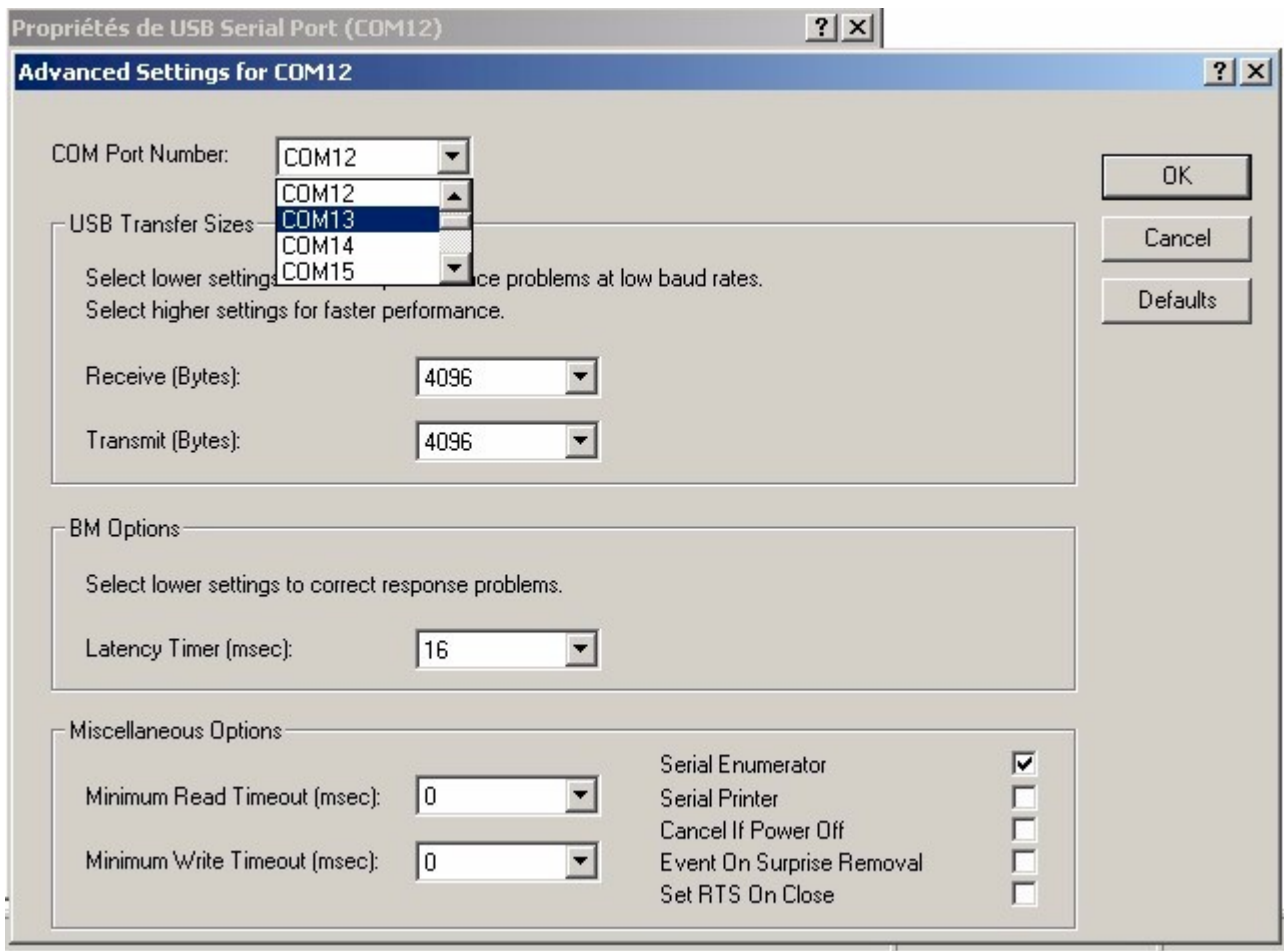
6. Dans la fenêtre “**Gestionnaire de Périphériques**” effectuez un clique droit sur l'objet “**USB Serial Port (COM xx)**” puis cliquez sur “**Propriétés**”.



7. Une fenêtre “**Propriétés de USB Serial Port**” s'affichera. Cliquez sur “**Advanced**”



8. La fenêtre “**Advanced Settings...**” vous permettra de modifier le Port COM attribué. Choisissez le Port COM souhaité en le sélectionnant dans la liste déroulante “**COM Port Number**”.
Validez votre choix en cliquant sur “**OK**”.



SUPPORT

En cas de problèmes ou d'un sujet non traité dans ce document vous pouvez nous contacter aux coordonnées ci-dessous:

	Matériel / Logiciel
Internet	http://www.auto-diag.fr/
e-mail	auto-diag@orange.fr